

FRÄNKISCHE

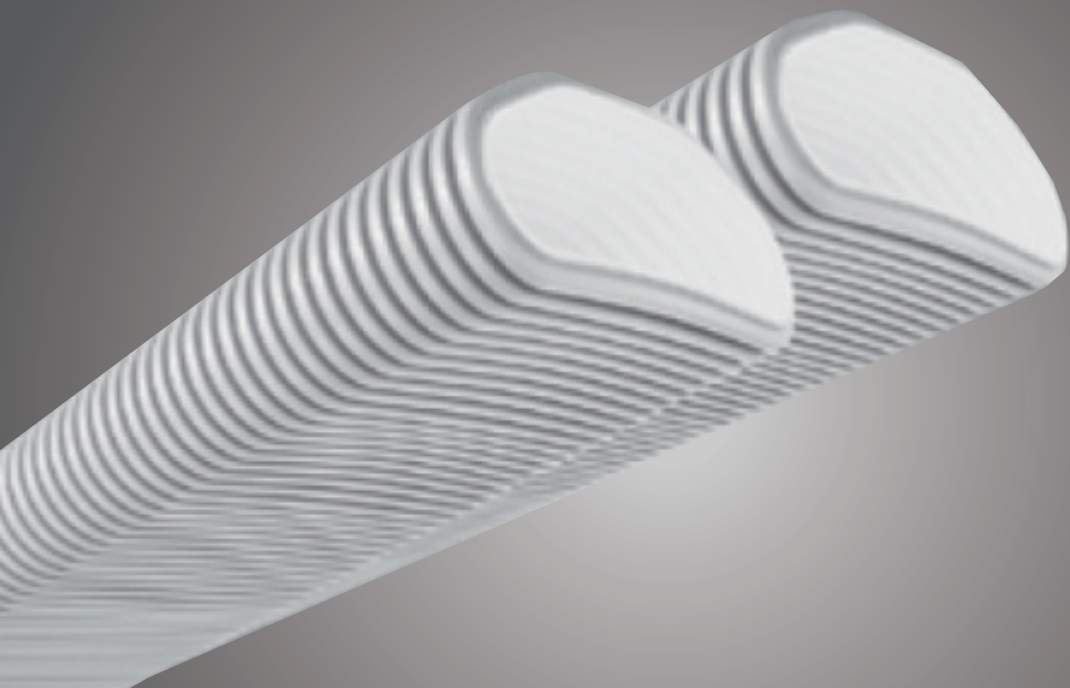
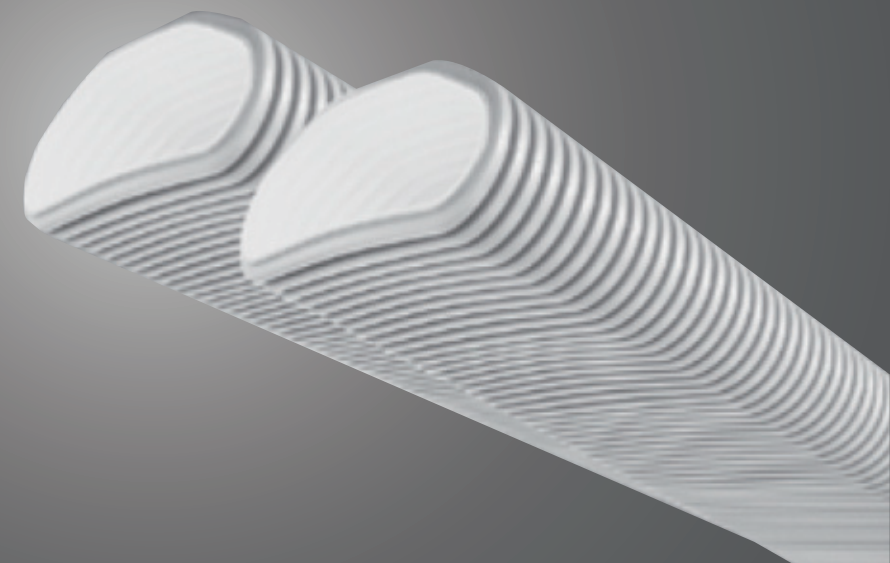
德国适加

profi-air tunnel 盾构扁平管

极低的安装高度, 适用于复杂的混凝土表面

profi-air tunnel盾构扁平管由于其安装高度非常低, 只需52mm, 即使弯曲半径很小的空间内, 也无需使用额外的管道配件。适合于复杂的混凝土、墙壁以及天花板安装。

- 内壁光滑, 附有抗菌防静电涂层。
- 双壁波纹结构, 易弯曲, 承压强, 阻力小, 能耗低, 降噪保温。
- 极高的耐冲击强度。
- 创新物理密封接口, 让连接更安全可靠。
- 可安装高度非常低, 仅需52mm。



profi-air® 盾构扁平管

技术参数:

		盾构扁平管
尺寸	宽 (mm)	132
	高 (mm)	52
最小弯曲半径	垂直 (mm)	150
	水平 (mm)	300
防静电涂层		✓
抗菌涂层		✓

卫生认证



超低的
安装高度

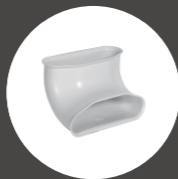
超光滑的
管内壁

超小的
弯曲半径

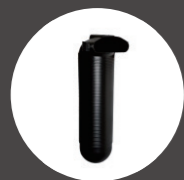
安全卫生的
材料



profi-air
盾构扁平管旋转接头



profi-air
盾构90°垂直弯管接头



profi-air
盾构扁平管90°风阀承插口

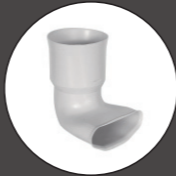
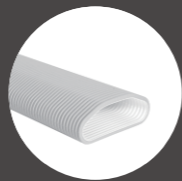


profi-air
盾构90°水平弯管接头

profi-air
盾构扁平管密封连接件



profi-air盾构扁平管



profi-air
盾构管和圆90°转换接头



profi-air
经典圆管分配箱直接



profi-air
经典圆管分配箱



profi-air ios管道
profi-air90°弯管组件



profi-air
盾构扁平管90°方形格栅承接口

